

CAMPUS UNIVERSITARIO – COMUNE DI PIZZOLI

Il Comune di Pizzoli con Delibera Consiliare n. 24 del 12.06.2010 ha approvato l'Accordo di Programma, tra il Comune stesso, la Fer.Italia srl ed i proprietari del terreno, per la costruzione del Campus Universitario la cui costruzione inizierà il 29 giugno 2010 in località Cermone nel Comune di Pizzoli, con la consegna dei primi appartamentoini a partire dal 1 settembre 2010.

Una volta ultimato potrà ospitare ben 262 studenti.

Finalmente un progetto concreto che garantirà un alloggio per gli studenti fuori sede.

Tale progetto prevede la costruzione di 11 palazzine con struttura antisismica in acciaio di cui 9 destinate ad alloggio per studenti e 2 a servizi per gli stessi. Ogni palazzina, su due piani, sarà costituita da appartamentoini di circa 40 mq., ognuno con una camera per due persone, soggiorno con attrezzatura completa per cucina e bagno; ogni appartamento avrà un ingresso indipendente.





L'Associazione socio-culturale "Giulia Carnevale" si fa parte diligente per l'assegnazione di tali alloggi.

E' allo studio di questa Associazione la possibilità di erogare borse di studio da concedere agli studenti che vi alloggeranno.

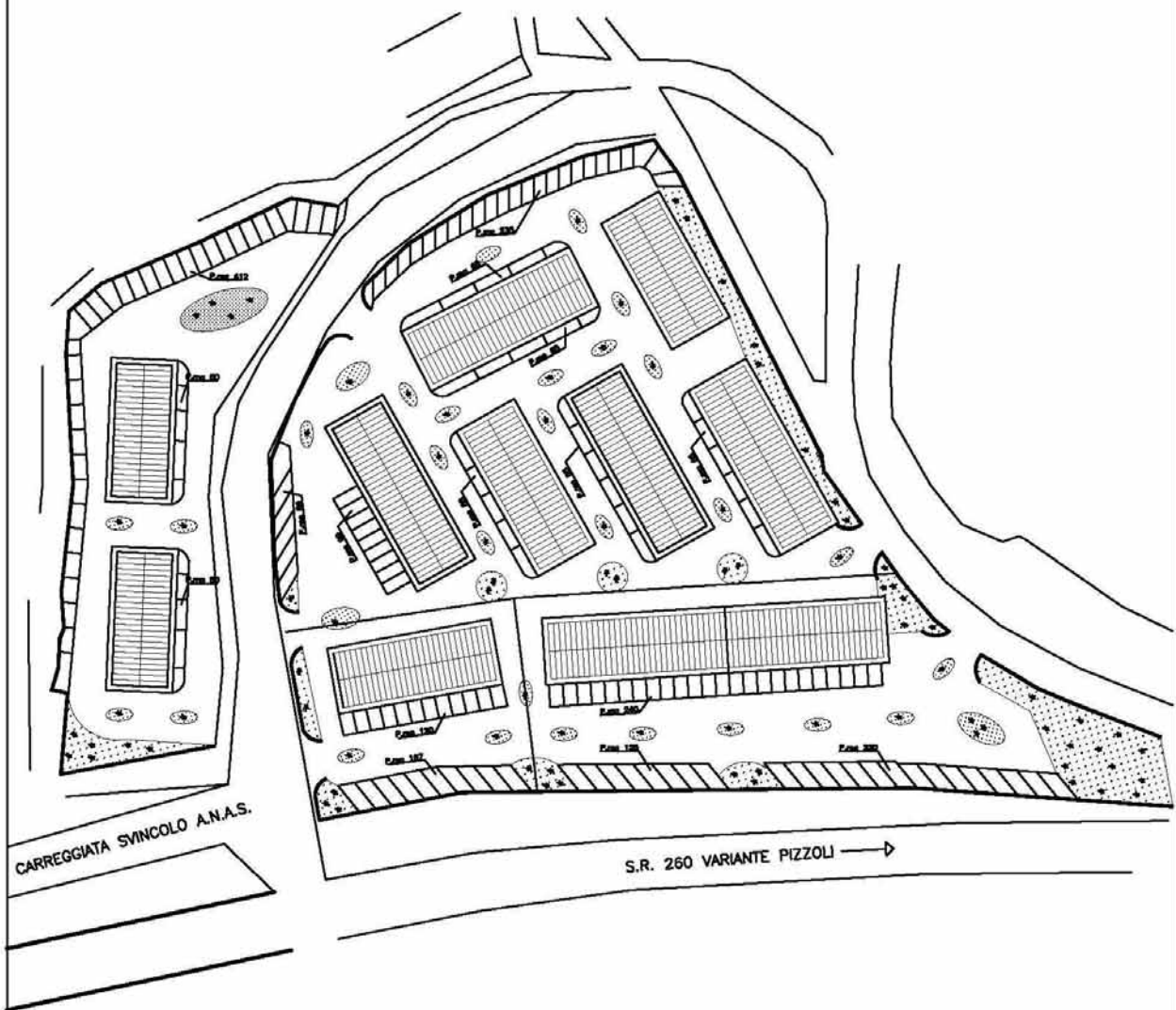
Per informazioni:

assogiuliacarnevale@libero.it

Tel. 392 3410782

Il Presidente
Angela Bove

PLANIMETRIA SCALA 1:500 CON INDICAZIONE
PARCHEGGI



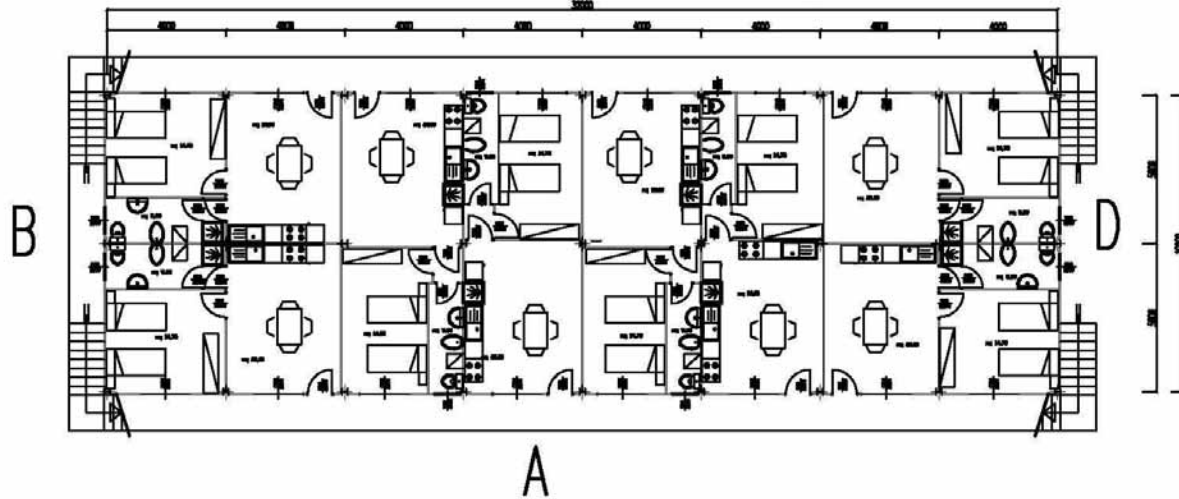
COMPUTO SUPERFICIE PARCHEGGI:

SUPERFICIE MINIMA PARCHEGGI = $\frac{MC\ 20123}{10}$ = mq.2012,30

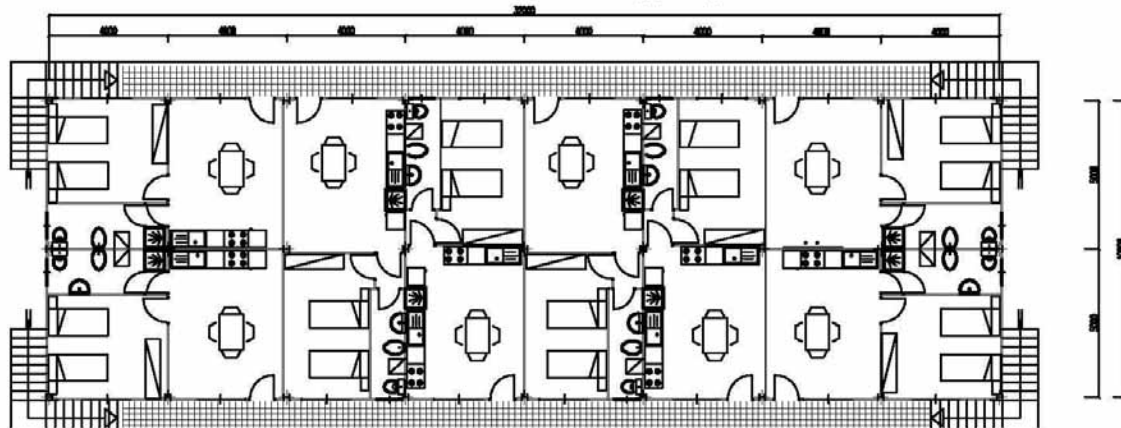
SUPERFICIE TOTALE PARCHEGGI = mq. 2122,00

mq. 2122,00 > di mq.2065,60

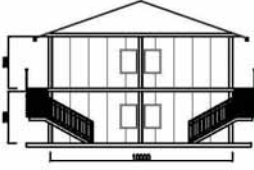
PIANTA PIANO TERRA (tipo 1) C



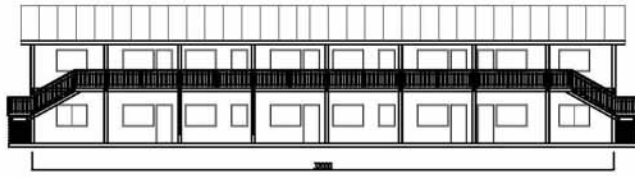
PIANTA PIANO PRIMO (tipo 1)



PROSPETTO B



PROSPETTO A



PROSPETTO C



PROSPETTO D

